



– Vi vill ha en besättning som ständigt utvecklas i exteriör, hållbarhet och funktion. IndividAvel ger oss underlag, men också uppföljning. Vi ser hur vi förflyttar oss mot våra avelsmål, säger mjölkföretagarna Ida Jansson och David Kasselstrand, Kasinge, i norra Kalmar län.

Ökar framgången i avelsarbetet

IndividAvel är en tjänst för dig som målmedvetet vill utveckla din besättnings exteriör- och bruks-egenskaper. I IndividAvel exteriörbedöms samtliga förstakalvare av en auktoriserad bedömare. Det ger dig möjlighet att följa besättningens utveckling, såväl totalt som per individ. Du kan också jämföra med samlade uppgifter för den egna föreningen eller Sverige som helhet. Redovisade avelsvärden underlättar och ökar träffsäkerheten i semineringsplaner och användningen av Genvägen.



IndividAvel ger:

- Avelsvärden för alla viktiga exteriöregenskaper.
- Sammanvägda värden för Kropp, Juver, Ben och Helhet.
- Dokumentation av flera bruksegenskaper.
- Kompletta koindex på samma sätt som tjurarna har sina tjurindex.
- Optimalt utbyte av semineringsplaner, däribland Genvägen.
- Uppföljning av besättningens exteriöra utveckling.
- Underlag för stamboksföring.

Ida och David studerar »påläggskornas« egenskaper. De försäkras sig särskilt om önskad hasvinkel, parallella ben, bra fotvinkel, stark framjuveranfästning och grunt juver.

Så här fungerar IndividAvel

Förstakalvare i besättningen exteriörbedöms enligt så kallad linjär beskrivning. Bedömningen utförs av auktoriserade bedömare från husdjursföreningen och görs på samma sätt som för tjurdöttrarna i fältavkommeprövningen. Även bruks-egenskaper som mjölkbarhet och lynne registreras.

Besättningsredovisningen skickas till mjölkföretaget. Den kan också hämtas



Bedömningen sker på samma sätt över hela landet. Uppgifter registreras i handdator.

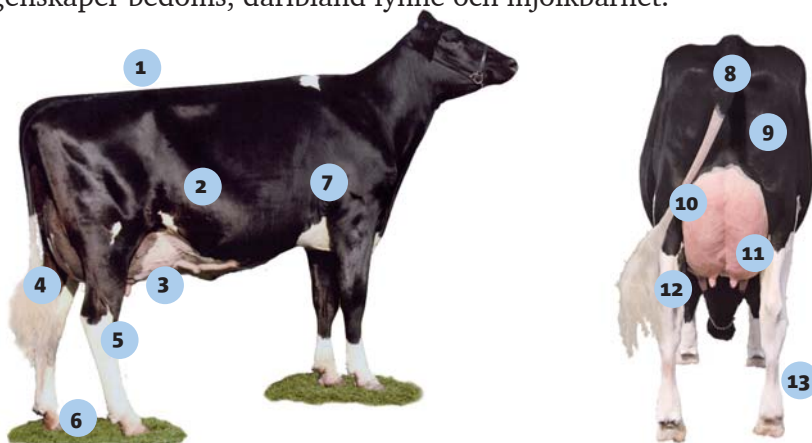
elektroniskt av djurägaren. Redovisningen ger underlag dels för uppföljning, dels för nya semineringsplaner, exempelvis via Genvägen. Därmed läggs grunden för effektivt avelsarbete på besättningsnivå.

Avelsvärden för bedömda förstakalvares exteriör beräknas regelbundet, precis som för exteriörbedömda tjurar. På sikt kommer samtliga kor i besättningen att ha avelsvärden för exteriör och bruksegenskaper.



Hela kossan under lupp

Varje exteriör egenskap bedöms enligt en internationell linjär skala. Kossan får poäng utifrån hur nära det optimala värdet hon ligger. Optimum grundas på avelsmålet för respektive ras. Även andra egenskaper bedöms, däribland lynne och mjölkbarhet.



Exempel på bedömningspunkter:

1. Överlinje, korslutning, korshöjd.
2. Kroppsdjup, revbenens riktning, flathet.
3. Juvrets anfestning mot buken.
4. Juverdjup, juverbalans.
5. Hasvinkel, haskvalitet.
6. Fotvinkel.
7. Bröstdjup.
8. Korsbredd.
9. Bakjuverhöjd.
10. Juverbredd.
11. Ligament.
12. Spenars placering och form.
13. Ben bakifrån.



Besättningsredovisningen visar uppgifterna för alla bedömda djur i besättningen. Uppgifterna överförs elektroniskt till Genvägen.

Vill du veta mer?

Kontakta Svensk Mjölk eller ditt lokala rådgivningsföretag och fråga efter IndividAvel.

FREJA HUSDJUR, 0511-77 11 00, www.frejahusdjur.se | HANSA HUSDJUR, 0480-383 00, www.hansahusdjur.se | NORRMEJERIER PRODUCENTTJÄNST, 090-18 28 00, www.norrmejerier.org
RÅDGIVARNA I SJUHÄRAD, 0325-61 86 00, www.radgivarna.nu | SVENSKA HUSDJUR, 018-67 48 00, www.svenskahusdjur.se | SKÅNESEMIN, 0415-195 00, www.skanesemin.se
VÄXA HALLAND, 0346-484 00, www.vxa.se

svensk mjölk
SWEDISH DAIRY ASSOCIATION
0771-19 19 00
www.svenskmjolk.se